

広島市都市計画総括図 HIROSHIMA CITY TOWN PLANNING GENERAL MAP

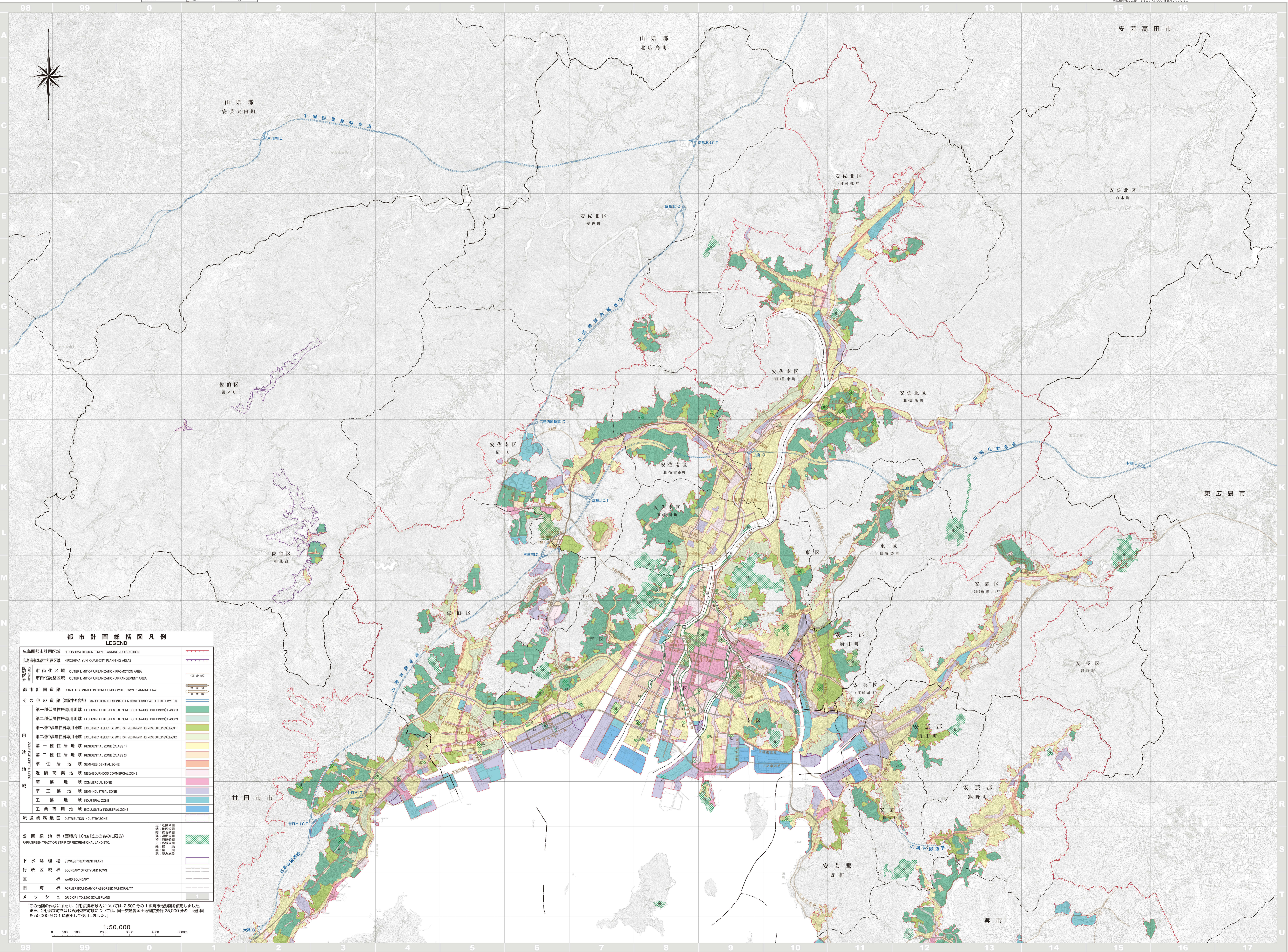
令和5年4月1日現在
AS OF 1 APRIL 2023



留意事項

- 都市計画に基づいて定められた都市計画の名称の記載、区域を明示したものです。
- 市界、行政区界については、国土交通省国土院発行「25,000分の1地形図」を50,000分の1に縮小して使用しました。

計画の種類	計画の名称	計画の範囲
● 都市計画	広島市都市計画	広島市
● 都市計画	広島市都市計画	広島市
● 都市計画	広島市都市計画	広島市
● 都市計画	広島市都市計画	広島市
● 都市計画	広島市都市計画	広島市
● 都市計画	広島市都市計画	広島市
● 都市計画	広島市都市計画	広島市
● 都市計画	広島市都市計画	広島市
● 都市計画	広島市都市計画	広島市
● 都市計画	広島市都市計画	広島市



都市計画総括図凡例

LEGEND

広島市都市計画区域	HIROSHIMA REGION TOWN PLANNING JURISDICTION	—
広島市都市計画区域	HIROSHIMA YUKI QUASI-CITY PLANNING AREAS	—
市街化区域	OUTER LIMIT OF URBANIZATION PROMOTION AREA	—
市街化調整区域	OUTER LIMIT OF URBANIZATION ARRANGEMENT AREA	—
都市計画道路	ROAD DESIGNATED IN CONFORMITY WITH TOWN PLANNING LAW	—
その他の道路(建設中を含む)	MAJOR ROAD DESIGNATED IN CONFORMITY WITH ROAD LAW ETC.	—
第一種低層住居専用地域	EXCLUSIVELY RESIDENTIAL ZONE FOR LOW-RISE BUILDINGS CLASS 1	—
第二種低層住居専用地域	EXCLUSIVELY RESIDENTIAL ZONE FOR LOW-RISE BUILDINGS CLASS 2	—
第一種中高層住居専用地域	EXCLUSIVELY RESIDENTIAL ZONE FOR MEDIUM AND HIGH-RISE BUILDINGS CLASS 1	—
第二種中高層住居専用地域	EXCLUSIVELY RESIDENTIAL ZONE FOR MEDIUM AND HIGH-RISE BUILDINGS CLASS 2	—
第一種住居地域	RESIDENTIAL ZONE (CLASS 1)	—
第二種住居地域	RESIDENTIAL ZONE (CLASS 2)	—
準住居地域	SEMI-RESIDENTIAL ZONE	—
近隣商業地域	NEIGHBORHOOD COMMERCIAL ZONE	—
商業地域	COMMERCIAL ZONE	—
準工業地域	SEMI-INDUSTRIAL ZONE	—
工業地域	INDUSTRIAL ZONE	—
工業専用地域	EXCLUSIVELY INDUSTRIAL ZONE	—
流通業務地区	DISTRIBUTION INDUSTRY ZONE	—
公園緑地等(面積約10ha以上のものに限り)	PARK, GREEN TRACT OR STRIP OF RECREATIONAL LAND ETC.	—
下水処理場	SEWAGE TREATMENT PLANT	—
行政区界	BOUNDARY OF CITY AND TOWN	—
区界	WARD BOUNDARY	—
旧町界	FORMER BOUNDARY OF ABSORBED MUNICIPALITY	—
メッシュ	GRID OF 1 TO 3,000 SCALE PLANS	—

この地図の作成にあたり、(国)広島府県内については、25,000分の1広島市地形図を使用しました。また、(国)商業地をなし用途別用途については、国土交通省国土院発行「25,000分の1地形図」を50,000分の1に縮小して使用しました。

1:50,000

0 500 1000 2000 3000 4000 5000m